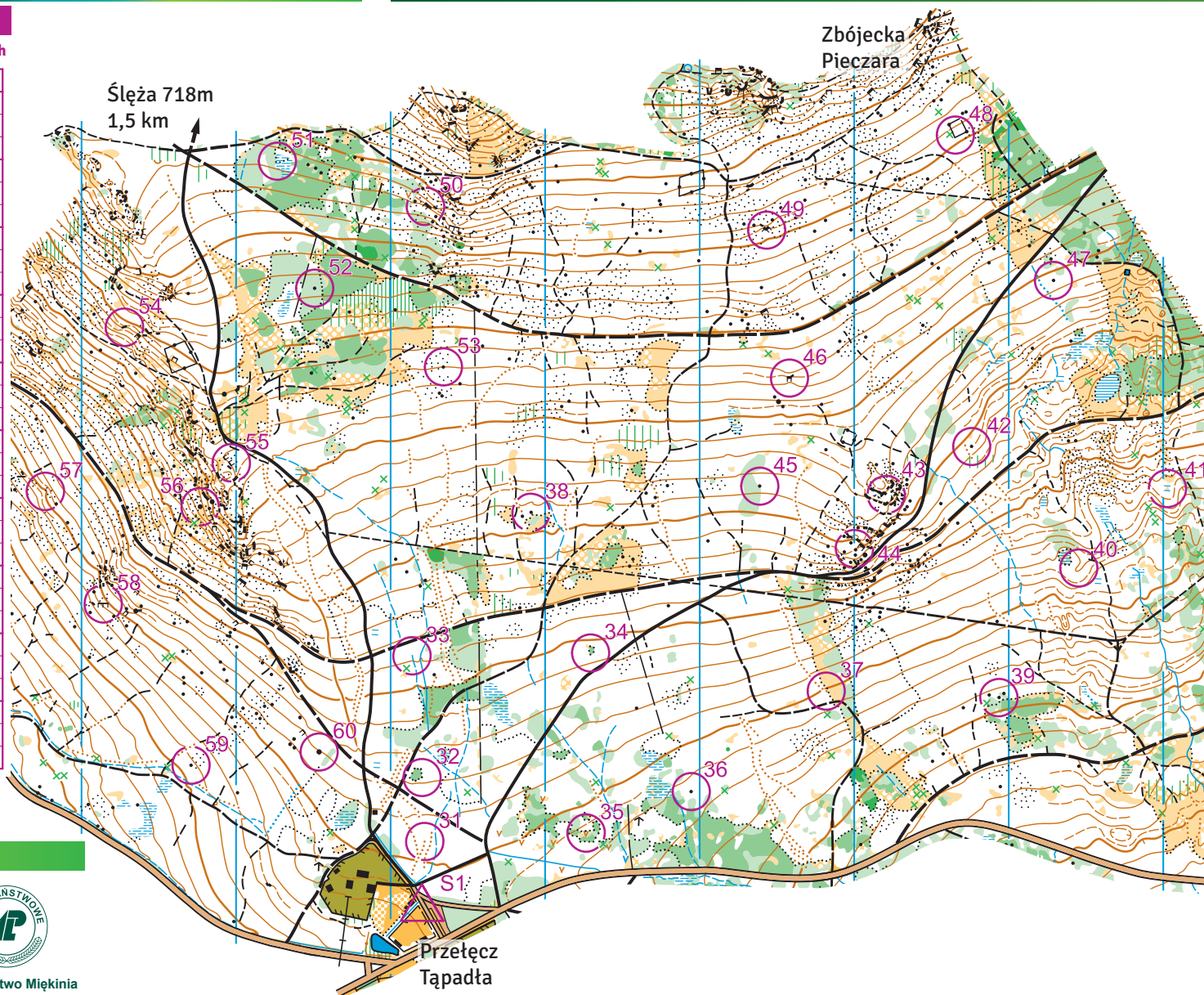


opisy punktów kontrolnych

▷	S1	/			
31	↙	▨			▷
32	↘	▨			▷
33	▨	▨			T
34	▨	▨			⊙
35	∇	6x3			1
36	▲	1	⊙		⊙
37	▲		∇		∇
38	↗	▲	1	⊙	⊙
39	▨	▲	2	⊙	⊙
40	▨				
41	▨	10x4		⊙	⊙
42	▲	1.5		⊙	⊙
43	▨	5		⊙	⊙
44	▨	1.5		⊙	⊙
45	▲	1.5		⊙	⊙
46	▨	3		⊙	⊙
47	▲	1.5		⊙	⊙
48	↘			⊙	⊙
49	▨	3		⊙	⊙
50	↙	▨	2		
51	▨	▨		⊙	⊙
52	▲	1.5		⊙	⊙
53	▲	2		⊙	⊙
54	←	▨	2		⊙
55	↗	▨	1.5		⊙
56	←	▲	2, 4		⊙
57	↘	▨			
58	↗	▨	2		⊙
59	▲	2		⊙	⊙
60	▲	2.5		⊙	⊙



Nie wiesz co to jest bieg na orientację, a chcesz poznać tę dyscyplinę sportu? Lubisz biegać na orientację i chcesz się lepiej przygotować do nadchodzących zawodów?

Mamy dla Ciebie rozwiązanie. "Znajdź się w lesie" to sieć stałych punktów, które dostępne są non stop. Mapy z przykładowymi trasami, dostosowanymi do różnego poziomu umiejętności, będą dostępne do wydrukowania lub ściągnięcia na smartfona.

Projekt skierowany jest zarówno do osób indywidualnych jak i zorganizowanych grup (klas szkolnych, zastępów harcerskich).

Więcej szczegółów na [znajdsiewlesie.pl](http://znajdsiewlesie.pl)

Organizator projektu:  
Dolnośląski Związek Orientacji Sportowej  
ul. Borowska 1-3, 50-529 Wrocław  
[znajdsiewlesie@gmail.com](mailto:znajdsiewlesie@gmail.com)  
Uczestniczenie w projekcie równe jest z akceptacją Regulaminu dostępnego na:  
[www.znajdsiewlesie.pl](http://www.znajdsiewlesie.pl)



## LEGENDA

- start, meta
- punkt kontrolny
- warstwicę główną i pomocniczą
- skarpa ziemna, wał ziemny
- rynną, suchy rów
- górką, kopczyk
- niecka, mała niecka
- dół, inne formy terenu
- urwisko nie do przejścia, ściana skalna
- kamień, pole kamieni
- jezioro, bagno nie do przejścia
- źródło, studnia, inne obiekty wodne
- teren otwarty (łąka), półotwarty (nieużytki)
- rzadki las, teren półotwarty z drzewami
- utrudniona przebieżność, trudna przebieżność
- b. trudna przebieżność, roślinność zakazana do biegania
- porost niski, porost wysoki
- granica kultur
- samotne drzewo, krzak lub małe drzewo, inny obiekt roślinny
- droga asfaltowa szeroka i wąska
- droga asfaltowa wąska
- droga leśna, ścieżka, mała ścieżka
- teren prywatny i budynki
- płot nie do przejścia, płot do przejścia
- most
- pomnik, inne obiekty sztuczne



1	2	3	4	5	6	7	8	9	10	11	12	13	14
---	---	---	---	---	---	---	---	---	----	----	----	----	----