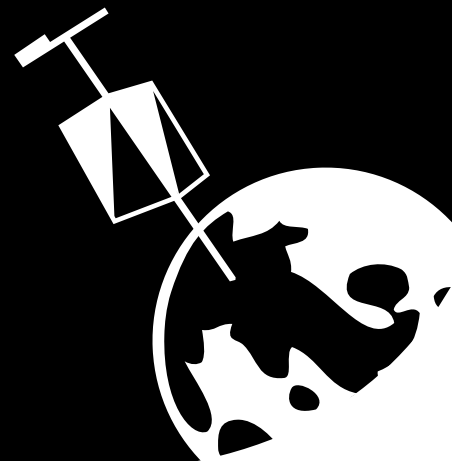


# WNOF 14

## WROCLAW NIGHT

### O-FIGHT



## BIULETYN - ETAP 2 - 10.12.2013

### 1. LOKALIZACJA

**Centrum zawodów** - znajduje się w Młodzieżowym Centrum Sportu na ul. Wiaduktowej 5 (przy boisku Orlik 2012).

**Parking** - wzdłuż ul. Wiaduktowej.

**WROCLAW**

**CENTRUM ZAWODÓW**

**PARK BROCHOWSKI**

N 51°03'53  
E 17°04'23

**jakdojade.pl**  
NAWIGACJA W KOMUNIKACJI MIEJSKIEJ

Kliknij na baner, aby dowiedzieć się jak dojechać do Centrum Zawodów komunikacją miejską

Kliknij tutaj, aby przejść do dokładnej mapy dostępnej na stronie www

Informacje wzdłuż tego paska będą się zmieniać w kolejnych Biuletynach / Informacje

Organizator:



Dolnośląski Związek Orientacji Sportowej

Partnerzy:



## 2. TERMIN

10.12.2013 - wtorek

Biuro zawodów czynne w godzinach 17.15-18.10.

W związku z popołudniowymi „korkami po horyzont” na drogach dojazdowych na zawody (ul. Krakowska lub Bardzka) prosimy o zaplanowanie do 30 minut więcej na dojazd.

## 3. PROGRAM ZAWODÓW

17:15-18:10	Działalność Biura Zawodów
18:00	Start
19:45	Losowanie nagród
20:00	Koniec zawodów

## 4. START I META

Minuta 00 – godz. 18.00

Rozgrzewka możliwa tylko na terenie Młodzieżowego Centrum Sportu  
Przypominamy o „podbiciu” stacji START, po wystartowaniu.

Szczytanie chipa SI będzie można dokonać tylko w centrum zawodów. Dlatego po podbiciu puszki meta prosimy niezwłocznie udać się do biura zawodów.

## 5. CENTRUM ZAWODÓW

CZ znajduje się terenie ośrodka Młodzieżowego Centrum Sportu, gdzie jest dostęp do szatni.  
W centrum zawodów nie będzie dostępu do toalet.

Parkingi rozlokowane wzdłuż ul. Wiaduktowej.

CZ (szatnie, toalety i strefa rozgrzewki) od startu i mety oddziela ruchliwa droga.  
Prosimy o zachowanie szczególnej ostrożności

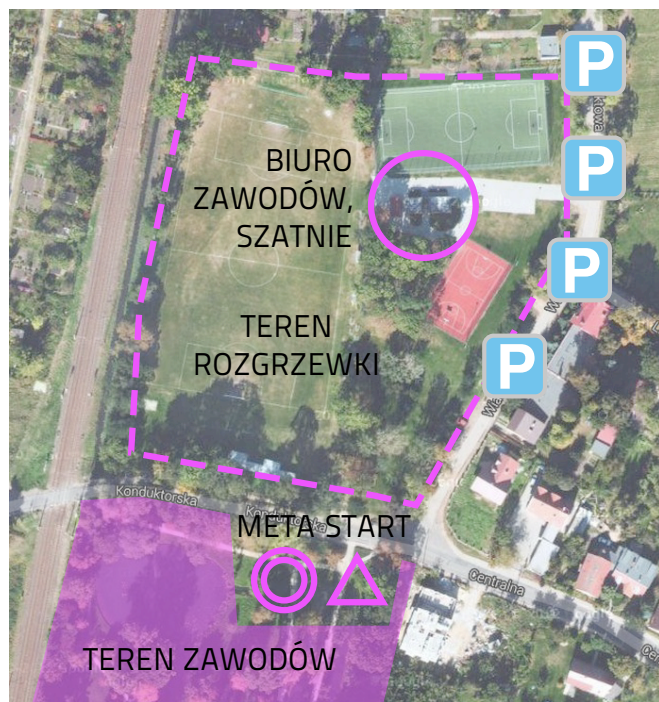
## 6. FORMA ZAWODÓW

Klasyczna trasa z punktami po kolei.

Na mapie w skali 1:4000 będzie dodatkowo powiększony fragment w skali 1:500 (labirynt z żywopłotu), aby ułatwić czytanie mapy.

Kody punktów kontrolnych wraz z opisami na mapie dla wszystkich tras.

Limit czasowy dla wszystkich tras wynosi 45 minut.



## 7. MAPA

Park Brochowski

Skala 1:4000 i 1:500

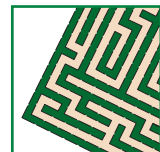
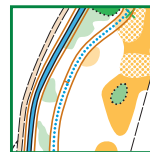
Warstwice co 2m

Autor: Adrian Kopczyński

Format mapy: A4

Aktualizacja: XI-XII.2013 (nowa mapa)

Mapy wykonane wg. przepisów [ISSOM 2007](#)



Organizator:



Dolnośląski  
Związek  
Orientacji  
Sportowej

Partnerzy:



Kraków  
City Race

Wrocław  
miasto spotkań

## 8. PUNKTY KONTROLNE

Stacje SI przymocowane do małych lampionów, w niektórych miejscach na stojakach. Opisy punktów tylko na mapach. Obowiązują kody PK umieszczone na stacjach SI.

## 9. TEREN ZAWODÓW i UBIÓR

<b>Park Brochowski</b>	
<b>Typ terenu</b>	Typowy teren parku miejskiego, część trasy będzie przebiegać po terenie labiryntu, który zaaranżowany jest z żywopłotów.
<b>Roślinność</b>	Parkowa z miejscami utrudnioną przebieżnością (gęstwiny, krzewy, żywopłoty).
<b>Przebieżność</b>	Bardzo dobra
<b>Ubiór</b>	<b>Buty:</b> Zalecane obuwie krosowe. <b>Reszta ubioru:</b> Zalecamy długie spodnie i długi rękaw z powodu przewidywanej temperatury 5 stopni.

## 10. TRASY

Trasa	Długość	PK	Opis	Autor: Wojciech Kowalski
<b>A</b>	3400 m 1,3 km w labiryncie	25	Elita	- najdłuższa i najtrudniejsza trasa - dla wyczynowców
<b>B</b>	2500 m 0,5 km w labiryncie	20	Trudna	- dla wprawionych w boju, ale wciąż na początku drogi
<b>C</b>	1000 m 0,2 km w labiryncie	12	Łatwa	- dla początkujących, to może być Twoja pierwsza trasa
<b>MIX</b>	1350 m 0,4 km w labiryncie	14	Średnia	- dla drużyn do 5 osób, którzy w nocnych zmaganiach poczują się pewniej w grupie.
<b>D</b>	500 m 0,1 km w labiryncie	5	Rekreacyjna	- dla dzieci, rodziców z dziećmi, w sam raz na spacer z mapą

**Trasa MIX** to nowość, która od tego etapu zagości już na stałe we Wrocław Night O-Fight.

Jest ona skierowana głównie do osób początkujących, które swoje pierwsze kroki w świecie orientacji wolą stawiać w towarzystwie, czy to przyjaciół, rodzeństwa, kogoś bardziej doświadczonego.

Jednym słowem **trasa MIX jest otwarta na wszelkie kombinacje** bez względu na wiek, płeć, umiejętności.

Jedynym ograniczeniem jest limit maksymalnie 5 osób w jednej drużynie.

Drużynie przypisany jest jeden chip, a co ważne każdy zawodnik w drużynie dostaje swoją mapę. **To wszystko w cenie 8 zł + ew. 2 zł za wypożyczenie karty SI za jedną drużynę.**

Na trasę D nie obowiązują zgłoszenia. Jest to rekreacyjna trasa, w której wystartować może każdy, w każdym momencie. Trasę pokonuje się bez wykorzystania systemu elektronicznego, w związku z tym nie jest liczony czas i nie będą publikowane wyniki. Mapy na trasę D będą do pobrania w Biurze Zawodów oraz na starcie.

## 11. WYNIKI

Wyniki ogłoszone będą do 24 godzin po zakończeniu zawodów na stronie [www.bno.pl](http://www.bno.pl)

## 12. ANKIETA

Do wszystkich osób, które wzięły zgłosiły się do startu w etapie, wysłana będzie drogą mailową ankieta. Ankieta ma na celu poprawę jakości zawodów, a jej wypełnienie jest dobrowolne.

## 13. ZGŁOSZENIA/PŁATNOŚĆ

Organizator:



Dolnośląski  
Związek  
Orientacji  
Sportowej

Partnerzy:



ZGŁOSZENIA	ZGŁOSZENIA PRZEZ FORMULARZ ZGŁOSZENIOWY	ZGŁOSZENIA PRZEZ MAIL bno.wroclaw@gmail.com
Termin zgłoszeń przez formularz upływa w niedzielę przed etapem, o godzinie 24:00, po tym terminie formularz zostanie zamknięty, potem możliwe dogłaszanie się przez e-maila.	1. Wejdź na stronę <a href="http://bno.pl/index.php?w=wnof14">http://bno.pl/index.php?w=wnof14</a> 2. Wybierz formularz zgłoszeniowy adekwatny do etapu. 3. Wypełnij dane i prześlij. 4. Swoje zgłoszenie będziesz mógł sprawdzić na liście zgłoszonych	W treści maila prosimy podać: 1. Imię i Nazwisko 2. Klub 3. Rok urodzenia 4. Numer chipa lub chęć wypożyczenia 5. Trasę na której startuje (A, B lub C)
<b>do niedzieli (godz. 24) przed zawodami</b>	<b>8 zł</b>	<b>12 zł</b>
<b>po niedzieli</b>	<b>formularz zamknięty</b>	<b>15 zł</b>
<b>Wypożyczenie chipa SI</b> Opłata za zgubienie chipa SI organizatora wynosi 150 zł.		<b>2 zł</b>

#### PŁATNOŚĆ:

Lp	OPCJA	KORZYŚCI
1	<b>PŁATNOŚĆ W BIURZE ZAWODÓW</b> dotychczasowy sposób płatności	+ płatność w dniu zawodów, na miejscu,
2	<b>PŁATNOŚĆ PRZELEWEM</b> 87 1160 2202 0000 0002 3017 7716 Dolnośląski Związek Orientacji Sportowej 50-529 Wrocław; ul. Borowska 1-3 w tytule prosimy podać imię i nazwisko, klub, trasę. Termin płatności do 09.12.13, godz. 24	+ możliwość przybycia do Centrum Zawodów w dowolnie wybranym momencie, + możliwość odebrania chipa SI, po godzinach pracy biura (w miejscu czytania chipa SI), + brak konieczności stania w kolejce do biura,

## 14. UWAGI

- organizator zawodów nie ponosi odpowiedzialności materialnej za rzeczy zaginione podczas zawodów,
- w biurze będzie możliwość zdeponowania na czas biegu cennych rzeczy (na własną odpowiedzialność),
- zawodnicy ubezpieczają się we własnym zakresie,
- informacje odnośnie zawodów dostępne na stronie [www.bno.pl](http://www.bno.pl)

Organizator:



Dolnośląski  
Związek  
Orientacji  
Sportowej

Partnerzy:

